



**MAXX TRAC**

MODELLE:  
MAXX 170  
MAXX 200  
MAXX 180  
MAXX 210  
MAXX 250

# BEDIENUNGSANLEITUNG

## MAXX TRAC

Vor Inbetriebnahme des Traktors ist die Bedienungsanleitung sorgfältig zu lesen!

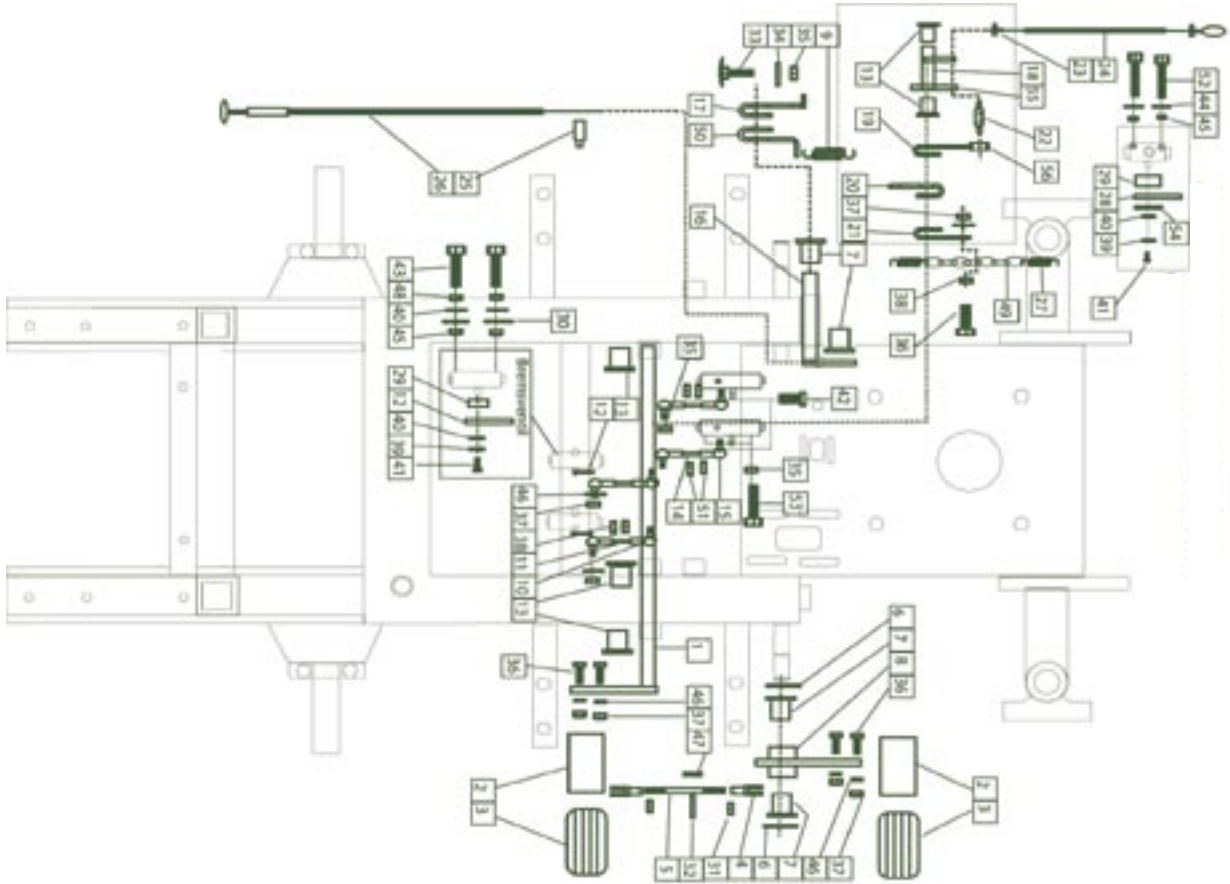


# ERSATZTEILLISTE

## —ERSATZTEILLISTE —

<b>Ersatzteilliste .....</b>	<b>1</b>
9.1 Ansteuerung Antrieb / Handbremse Allrad mit 2. Gang .....	2 - 7
9.2 Aufbauten .....	8 - 13
9.3 Lenkung .....	14 - 19
9.4 Motor / Kraftstoff .....	20 - 25
9.5 Motor / Keilriemen / Mähwerksaushebung .....	26 - 31
9.6 Hydraulik mit 2. Gang .....	32 - 37
9.7 Vorderradachse .....	38 - 44
9.8 Kombimähwerk 102 .....	45 - 54

## 9.1 ANSTEUERUNG ANTRIEB / HANBREMSE ALLRAD MIT 2. GANG



## 9.1 ANSTEUERUNG ANTRIEB / HANBREMSE ALLRAD MIT 2. GANG

Artikel-Nr.	Pos. Nr.	Bezeichnung	Stückzahl	Bemerkung
100371	1	Betätigungswelle Antrieb	1	-
100390	2	Pedalplatte	2	-
100004	3	Pedalgummi	2	-
100174	4	Gabelkopf M 10 kurz mit Sicherung	2	-
100378	5	Fahrgestänge	1	-
100083	6	Sicherungsscheibe Ø 15	2	DIN 6799
100295	7	Sinterlager	4	-
100355	8	Pedalarm Fahrwelle	1	-
100166	9	Feder	1	Rückzug Handbremse
100178	10	Kugelpfopf M 6	4	-
100381	11	Gewindestange M 6 145 mm	2	-
100193	12	Ansteuerhebel Bremsventil	2	-

## 9.1 ...FORTSETZUNG...

Artikel-Nr.	Pos. Nr.	Bezeichnung	Stückzahl	Bemerkung
100225	13	Kunststoffbuchse	5	-
100382	14	Gewindestange M 8 x 45	2	-
100179	15	Kugelkopf M 8	4	-
100200	16	Feststellbremswelle	1	-
100208	17	Rasthebel Handbremse	1	-
100370	18	Betätigungshebel Allrad	1	-
100207	19	Rasthebel Allrad und Bremsventil	1	-
100198	20	Betätigungshebel Steuerventil HA	1	-
100197	21	Betätigungshebel Bremsventil	1	-
100181	22	Rastbolzen	1	-
100347	23	Schraubnippel	2	-
100345	24	Betätigungszug Allrad	1	-

## 9.1 ...FORTSETZUNG...

Artikel-Nr.	Pos. Nr.	Bezeichnung	Stückzahl	Bemerkung
100347	25	Schraubnippel	2	-
100351	26	Feststellbremszug 1	1	-
100163	27	Feder	2	Rückzug Bremsventil
100211	28	Stellhebel 2.Gang - Allrad mit Kunststoffgriff	1	-
100376	29	Distanzbuchse 7mm	3	-
100103	30	Scheibe Ø 6,4	4	DIN 9021
100129	31	Mutter M 10	1	DIN 934
100098	32	Scheibe Ø 10,5	1	DIN 9021
100081	33	Flachrundschraube mit Vierkantansatz M 8x40	5	DIN 603
100057	34	Scheibe Ø 8,4	5	DIN 125
100136	35	Sicherungsmutter M 8	11	DIN 985
100124	36	Sechskantschraube M 6 x 20	5	DIN 933

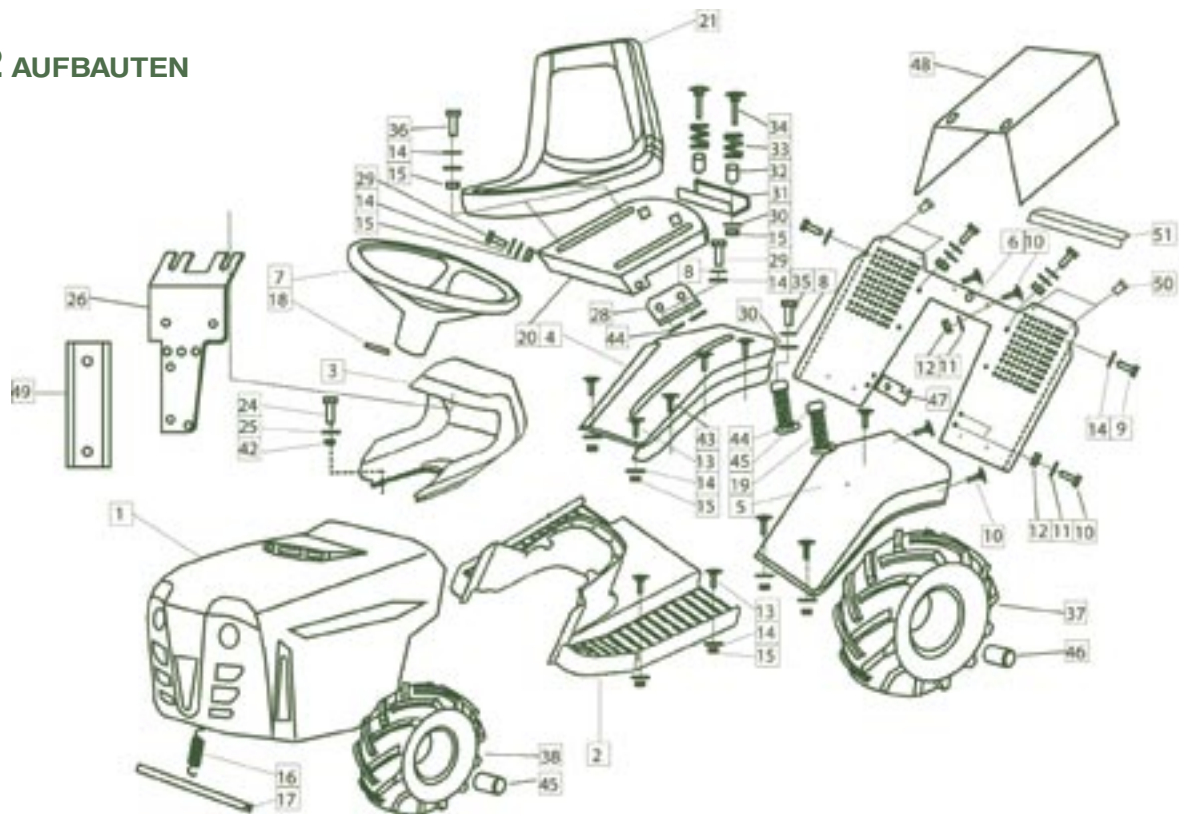
## 9.1 ...FORTSETZUNG...

Artikel-Nr.	Pos. Nr.	Bezeichnung	Stückzahl	Bemerkung
100143	37	Sicherungsmutter M 6	9	DIN 985
100133	38	Mutter M 6	5	DIN 934
100065	39	Federring Ø 5	3	DIN 127
100102	40	Scheibe Ø 5,3	7	DIN 9021
100119	41	Sechskantschraube M 5 x 12	3	DIN 933
101090	42	Zylinderschraube m. Innensechskant M 10 x 12	2	DIN 912
100123	43	Sechskantschraube M 5 x 45	4	DIN 933
100060	44	Scheibe Ø 5,3	2	DIN 125
100140	45	Sicherungsmutter M 5	6	DIN 985
100061	46	Scheibe Ø 6,4	8	DIN 125
100167	47	Rückstellfeder	1	0,120 Euro
100132	48	Mutter M 5	4	DIN 934

## 9.1 ...FORTSETZUNG...

Artikel-Nr.	Pos. Nr.	Bezeichnung	Stückzahl	Bemerkung
100027	49	Kette mit 7 Gliedern	1	-
100204	50	Klemmhebel Federaufnahme Handb.	1	-
100134	51	Mutter M 8	4	DIN 934
101091	52	Senkschraube mit Innensechskant M 5 x 45	2	DIN 7991
100128	53	Sechskantschraube M 8 x 55	4	DIN 931
100058	54	Scheibe Ø 10,5	1	DIN 125
101010	55	Einnietmutter M 6	1	-
100137	56	Sicherungsmutter M 10	1	DIN 985

## 9.2 AUFBAUTEN



## 9.2 AUFBAUTEN

Artikel-Nr.	Pos. Nr.	Bezeichnung	Stückzahl	Bemerkung
100287	1	Motorhaube	1	-
100288	2	Trittbrett	1	-
100284	3	Armaturenbrett	1	-
100286	4	Kotflügel rechts	1	-
100285	5	Kotflügel links	1	-
100201	6	Heckblech (Achtung 4 x Pos. 50 mitbestellen)	1	-
100336	7	Lenkrad	1	-
100067	8	Federring Ø 8	6	DIN 127
100128	9	Sechskantschraube M 8 x 55	8	DIN 931
100048	10	Linsenflanschkopfschraube M 6 x 16	10	-
100061	11	Scheibe Ø 6,4	6	DIN 125
100143	12	Sicherungsmutter M 6	6	DIN 985

## 9.2 ...FORTSETZUNG...

Artikel-Nr.	Pos. Nr.	Bezeichnung	Stückzahl	Bemerkung
101001	13	Flachrundschraube mit Vierkantansatz M 8 x30	8	DIN 603
100057	14	Scheibe Ø 8,4	28	DIN 125
100136	15	Sicherungsmutter M 8	24	DIN 985
100166	16	Feder	1	-
100368	17	Befestigungsstange Motorhaube	1	-
100068	18	Spannhülse Ø 6 x 40	1	DIN 1481
100168	19	Sitzfeder (nicht Profi)	2	-
100210	20	Sitzhalteplatte (nicht Profi)	1	-
100006	21	Sitz Standard	1	-
100005	21	Sitz de Luxe	1	-
100018	21	Sitz Profi	1	-
100014	21	Federung 200 für Profisitz	1	-

## 9.2 ...FORTSETZUNG...

Artikel-Nr.	Pos. Nr.	Bezeichnung	Stückzahl	Bemerkung
100121	24	Sechskantschraube M 5 x 20	6	DIN 933
100102	25	Scheibe Ø 5,3	8	DIN 9021
100212	26	Träger Elektrik	1	-
100192	28	Anschraubwinkel Sitzhalterung	2	-
100111	29	Sechskantschraube M 8 x 20	6	DIN 933
100097	30	Scheibe Ø 8,4	4	DIN 9021
100221	31	U-Träger Sitzkontakt	1	-
100153	32	Distanzbuchse Sitzkontakt	2	-
100223	33	Rückstellfeder	2	-
100050	34	Linsenflanschkopfschraube M 8 x 35	2	-
100125	35	Sechskantschraube M 8 x 25	2	DIN 933
101007	36	Sechskantschraube M 8 x 16	4	DIN 933

## 9.2 ...FORTSETZUNG...

12	Artikel-Nr.	Pos. Nr.	Bezeichnung	Stückzahl	Bemerkung
	100016	37	Rasenbereifung 20 x 10,0 - 8" incl. Felge	2	-
	100015	37	Ackerstollenbereifung 20 x 10,0 -8" incl. Felge	2	-
	100020	38	Rasenbereifung 16 x 6,5 - 8" incl. Felge	2	-
	100019	38	Ackerstollenbereifung 16 x 6,5 -8" incl. Felge	2	-
	102100	42	Verstärkung Gaszug	1	-
	100049	43	Linsenflanschkopfschraube M 5 x 16	6	-
	101008	44	Scheibe Ø 15	6	DIN 125
	100341	45	Kunststoffkappe Vorderrad (bei Standard und De Luxe-Ausführung)	4	-
	100341	45	Kunststoffkappe Vorderrad (bei Profisitz-Ausführung)	2	-
	100339	46	Kunststoffkappe Hinterrad	2	-
	101009	47	Führung Auswurfschacht	2	-

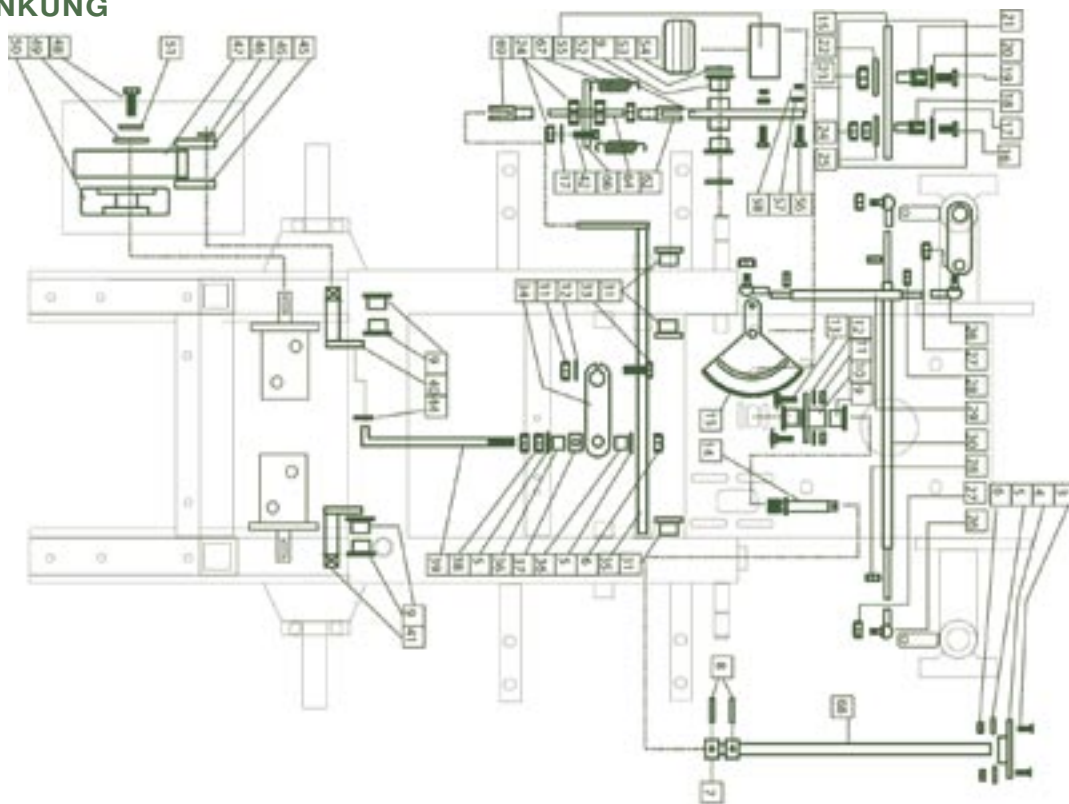
---

## 9.2 ...FORTSETZUNG...

Artikel-Nr.	Pos. Nr.	Bezeichnung	Stückzahl	Bemerkung
100217	48	Auswurfschacht	1	-
100213	49	U-Winkel Träger Elektrik	1	-
101010	50	Einnietmutter M6	4	-
105018	51	Dichtprofil	1	-



## 9.3 LENKUNG



## 9.3 LENKUNG

Artikel-Nr.	Pos. Nr.	Bezeichnung	Stückzahl	Bemerkung
100050	3	Linsen-Flanschkopfschraube M 8 x 35	2	-
100224	4	Flanschlager Ø 20mm	1	-
100057	5	Scheibe Ø 8,4	6	DIN 125
100136	6	Sicherungsmutter M 8	4	DIN 985
100180	7	Lenkgelenk	1	-
100069	8	Spannhülse Ø 6x30	2	DIN 1481
100295	9	Sinterlager	8	-
100385	10	Lenklager	1	-
100137	11	Sicherungsmutter M 10	4	DIN 985
100058	12	Scheibe Ø 10,5	4	DIN 125
100077	13	Flachrundschraube mit Vierkantansatz M 10x25	2	DIN 603
100388	14	Lenkunswelle	1	-

## 9.3 ...FORTSETZUNG...

Artikel-Nr.	Pos. Nr.	Bezeichnung	Stückzahl	Bemerkung
100206	15	Lenksegment	1	-
100113	16	Sechskantschraube M 10 x 20	1	DIN 933
100063	17	Federring Ø 10	2	DIN 127
100392	18	Segmentführung	1	-
100104	19	Zylinderschraube mit Innensechskant M 14 x 20	1	DIN 912
100064	20	Federring Ø 14	1	DIN 127
100393	21	Segmentlager	1	-
100100	22	Scheibe Ø 21	1	DIN 9021
100139	23	Sicherungsmutter M 20	1	DIN 985
100129	24	Mutter M 10	6	DIN 934
100098	25	Scheibe Ø 10,5	1	DIN 9021
100177	26	Kugelkopf M 12	4	-

## 9.3 ...FORTSETZUNG...

Artikel-Nr.	Pos. Nr.	Bezeichnung	Stückzahl	Bemerkung
100138	27	Sicherungsmutter M 12	3	DIN 985
100130	28	Mutter M 12	4	DIN 934
100387	29	Lenkstange	1	-
100395	30	Spurstange	1	-
100225	31	Kunststoffbuchse	3	-
100076	33	Flachrundschraube mit Viekantansatz M 10x45	2	DIN 603
100203	34	Klemmhebel Bremse	2	-
100372	35	Bremsbetätigungswelle	1	-
100383	36	Hülse 15mm	4	-
100365	37	Aufnahme Bremsgestänge	2	-
100134	38	Mutter M 8	4	DIN 934
100375	39	Bremsstange	2	-

## 9.3 ...FORTSETZUNG...

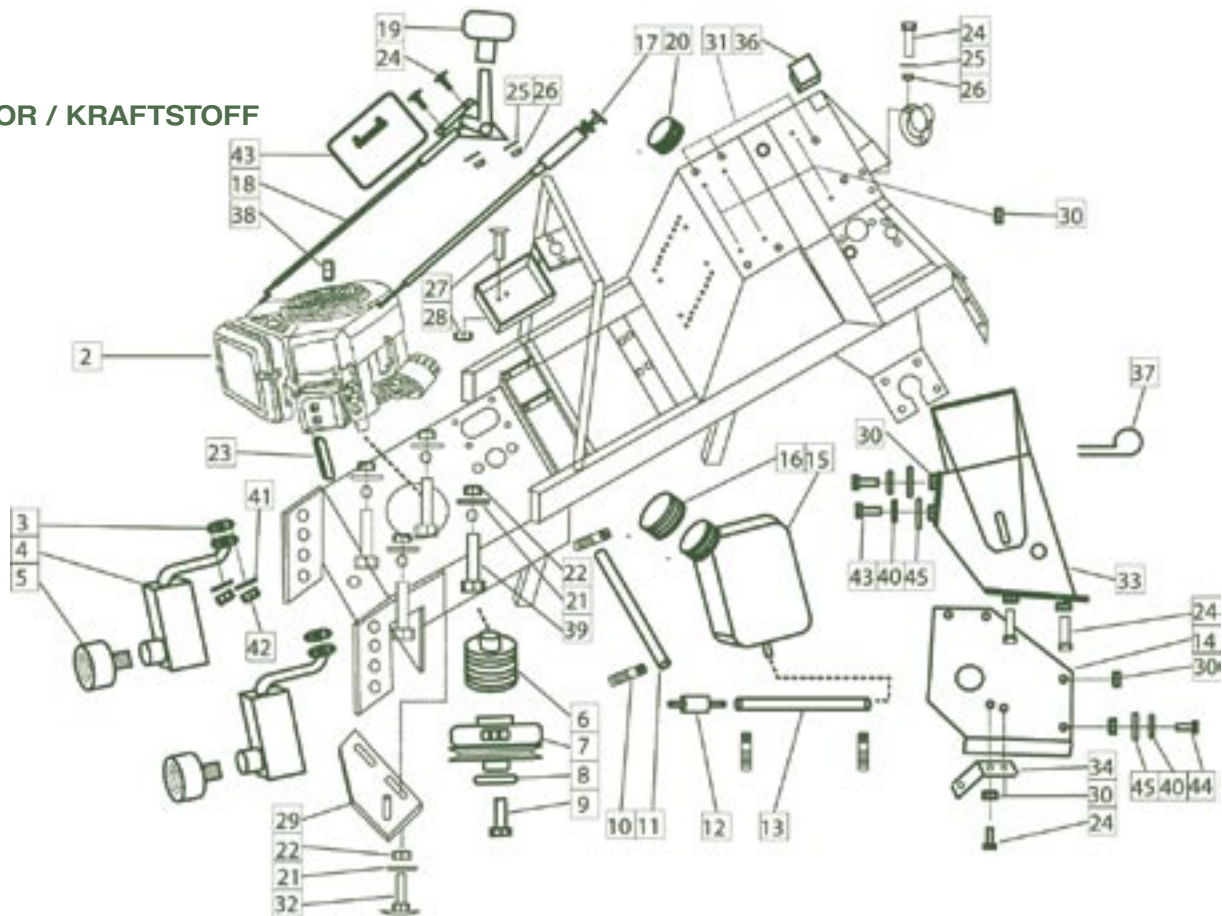
18

Artikel-Nr.	Pos. Nr.	Bezeichnung	Stückzahl	Bemerkung
100373	40	Bremshebel links	1	-
100374	41	Bremshebel rechts	1	-
100084	42	Zylinderschraube mit Innensechskant M 10 x 20	1	DIN 912
100053	44	Sicherungsblech 8mm	2	-
100199	45	Bremsbandaufnahme	4	-
100075	46	Sicherungsring Ø 20 x 1,2	2	DIN 471
101050	47	Bremsband	2	-
100111	48	Sechskantschraube M 8 x 20	2	DIN 933
100073	49	Scheibe Ø 9	2	DIN 440
100352	50	Bremsscheibe	2	-
100067	51	Federring Ø 8	2	DIN 127
100389	52	Pedalarm Bremse	1	-

## 9.3 ...FORTSETZUNG...

Artikel-Nr.	Pos. Nr.	Bezeichnung	Stückzahl	Bemerkung
100083	53	Sicherungsscheibe Ø 15	2	DIN 6799
100004	54	Pedal gummi	1	-
100390	55	Pedalplatte	1	-
100124	56	Sechskantschraube M 6 x 20	2	DIN 933
100061	57	Scheibe Ø 6,4	4	DIN 125
100143	58	Sicherungsmutter M 6	2	DIN 985
100174	62	Gabelkopf M 10 kurz mit Sicherung	1	-
100369	64	Betätigungsgestänge Bremse	1	-
100196	66	Befestigungsplatte für Feder	1	-
100163	67	Feder	2	-
100386	68	Lenksäule	1	-
100175	69	Gabelkopf M 10 lang mit Sicherung	1	-

## 9.4 MOTOR / KRAFTSTOFF



## 9.4 MOTOR / KRAFTSTOFF

Artikel-Nr.	Pos. Nr.	Bezeichnung	Stückzahl	Bemerkung
100024	2	Motor B&S 17,5 HP	1	-
100025	2	Motor B&S 20 HP Twin	1	-
100227	2	Motor Kawasaki 18 HP Twin	1	-
100228	2	Motor Kawasaki 21 HP Twin	1	-
100229	2	Motor Kawasaki 25 HP Twin	1	-
101004	3	Auspuffdichtung (Kawasaki)	0	-
101012	3	Auspuffdichtung (B&S)	0	-
101013	4	Auspuff für B&S 17,5 HP (ist bei Motor enthalten)	0	-
100491	4	Krümmer rechts B&S 20 HP	1	-
100337	4	Krümmer links B&S 20 HP	1	-
100492	4	Krümmer rechts Kawasaki 18 HP	1	-
100480	4	Krümmer links Kawasaki 18 HP	1	-

## 9.4 ...FORTSETZUNG...

Artikel-Nr.	Pos. Nr.	Bezeichnung	Stückzahl	Bemerkung
100493	4	Krümmer rechts Kawasaki 21+25 HP	1	-
100490	4	Krümmer links Kawasaki 21+25 HP	1	-
100011	5	Endtopf	2	-
101014	6	Antriebsscheibe klein f. 17,5 - 18 und 20 HP	1	-
101015	6	Antriebsscheibe groß f. 21 und 25 HP	1	-
100021	7	Elektrokupplung klein f.17,5 - 18 und 20 HP	1	-
100022	7	Elektrokupplung groß f. 21 und 25 HP	1	-
102001	8	Federring Ø 7/16"	1	-
101016	9	Sechskantschraube UNF 7 / 16 x 2 1/2"	1	-
101017	10	Schlauchbinder 8x16	2	DIN 4647
101018	13	Kraftstoffleitung 800 mm	1	-
101019	14	Halteplatte Tankhalterung	1	-

## 9.4 ...FORTSETZUNG...

Artikel-Nr.	Pos. Nr.	Bezeichnung	Stückzahl	Bemerkung
101020	15	Kraftstofftank	1	-
101021	16	Kraftstofftankdeckel	1	-
100349	17	Starterzug (nicht bei B&S 17,5 und Kawa 18 HP)	1	-
100350	18	Gaszug mit Hebel	1	-
101022	19	Gaszughebel (bei Gaszug dabei)	0	-
101023	20	Kunststoffdeckel Hydrauliktank mit Druckentlüftung 3/4"	1	-
100057	21	Scheibe Ø 8,4	8	DIN 125
100136	22	Sicherungsmutter M 8	6	DIN 985
100089	23	Passfeder Form A 6 x 6 x 40	1	DIN 6885
100049	24	Linsenflanschkopfschraube M 5 x 16	7	-
100060	25	Scheibe Ø 5,3	4	DIN 125

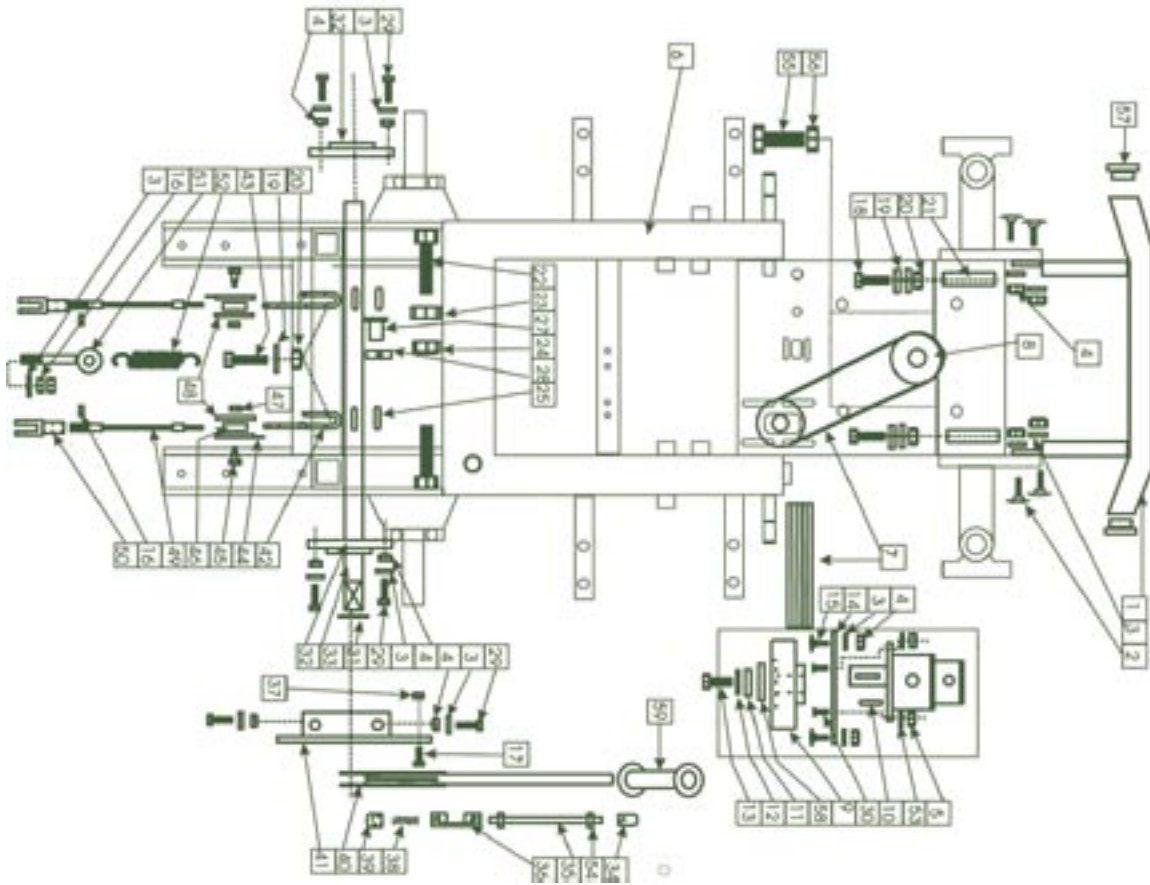
## 9.4 ...FORTSETZUNG...

Artikel-Nr.	Pos. Nr.	Bezeichnung	Stückzahl	Bemerkung
100140	26	Sicherungsmutter M 5	4	DIN 985
100093	27	Senkschraube mit Innensechskant M 6x 16	2	DIN 7991
100143	28	Sicherungsmutter M 6	2	DIN 985
101025	29	Gegenhalter Elektrokupplung	1	-
100047	30	Einnietmutter M 5	15	-
101011	31	Einnietmutter M 8	6	-
100111	32	Sechskantschraube M 8 x 20	2	DIN 933
101026	33	Tankhalterung	1	-
101027	34	Haltewinkel Feststellbremse	1	-
101028	36	Kunststoffkappe 40 x 40 (nur o. Box)	0	-
101029	37	Federstecker für Kraftstofftank	1	-
102005	38	Mutter 1/4"-20 UNC	1	DIN 934-8

## 9.4 ...FORTSETZUNG...

Artikel-Nr.	Pos. Nr.	Bezeichnung	Stückzahl	Bemerkung
100126	39	Sechskantschraube M 8 x 40	4	DIN 933
100065	40	Federring Ø 5	6	DIN 127
100067	41	Federring Ø 8	4	DIN 127
100134	42	Mutter M8	4	DIN 934/Kawasaki
101031	42	Zollschraube (für B&S)	4	-
105000		Motorenöl	1,5	-
	43	Sechskantschraube M 5 x 16	2	DIN 933
	44	Sechskantschraube M 5 x 25	4	DIN 933
	45	Scheibe Ø 5,3	6	DIN 9021

## 9.5 MOTOR / KEILRIEMEN / MÄHWERKSAUSHEBUNG



## 9.5 MOTOR / KEILRIEMEN / MÄHWERKSAUSHEBUNG

Artikel-Nr.	Pos. Nr.	Bezeichnung	Stückzahl	Bemerkung
100357	1	Stoßstange	1	-
101005	2	Flachrundschraube mit Vierkantansatz M 8 x 25	4	DIN 933
100057	3	Scheibe Ø 8,4	17	DIN 125
100136	4	Sicherungsmutter M 8	14	DIN 985
100143	5	Sicherungsmutter M 6	4	DIN 985
100356	6	Rahmen mit Öltank	1	-
100283	7	Rippenband PK 8 765	1	-
100282	9	Riemenscheibe ( Ölpumpe )	1	-
100086	10	Passfeder Form A 6 x 6 x 25	1	DIN 6885
100072	11	Scheibe Ø 6,4	1	DIN 440
100066	12	Federring Ø 6	1	DIN 127
100124	13	Sechskantschraube M 6 x 20	1	DIN 933

## 9.5 ...FORTSETZUNG...

Artikel-Nr.	Pos. Nr.	Bezeichnung	Stückzahl	Bemerkung
100195	14	Befestigungsplatte	1	-
100079	15	Flachrundschraube mit Vierkantansatz M 8 x20	4	DIN 603
100134	16	Mutter M 8	4	DIN 934
100121	17	Sechskantschraube M 5 x 20	1	DIN 933
100117	18	Sechskantschraube M 10 x 80	2	DIN 933
100058	19	Scheibe Ø 10,5	6	DIN 125
100137	20	Sicherungsmutter M 10	4	DIN 985
100363	21	Abstandsrohr D.2,5 52x17,5	2	-
100107	22	Sechskantschraube M 12 x 65	2	DIN 931
100130	23	Mutter M 12	2	DIN 934
100138	24	Sicherungsmutter M 12	2	DIN 985
100090	25	Passfeder Form B-6x6x16	2	DIN 6885

## 9.5 ...FORTSETZUNG...

Artikel-Nr.	Pos. Nr.	Bezeichnung	Stückzahl	Bemerkung
100225	27	Kunststoffbuchse	2	-
100091	28	Stellring Ø 20mm	2	DIN 705
100125	29	Sechskantschraube M 8 x 25	6	DIN 933
100094	30	Senkschraube mit Innensechskant M 6 x 30	4	DIN 7991
100075	31	Sicherungsring Ø 20 x 1,2	1	DIN 471
100224	32	Flanschlager Ø 20mm	2	-
100367	33	Aushebewelle	1	-
100377	34	Drücker	1	-
100380	35	Gewindestange 390mm M 6	1	-
100391	36	Rasterbolzen	1	-
100140	37	Sicherungsmutter M 5	1	DIN 985
100223	38	Feder für Raster	1	-

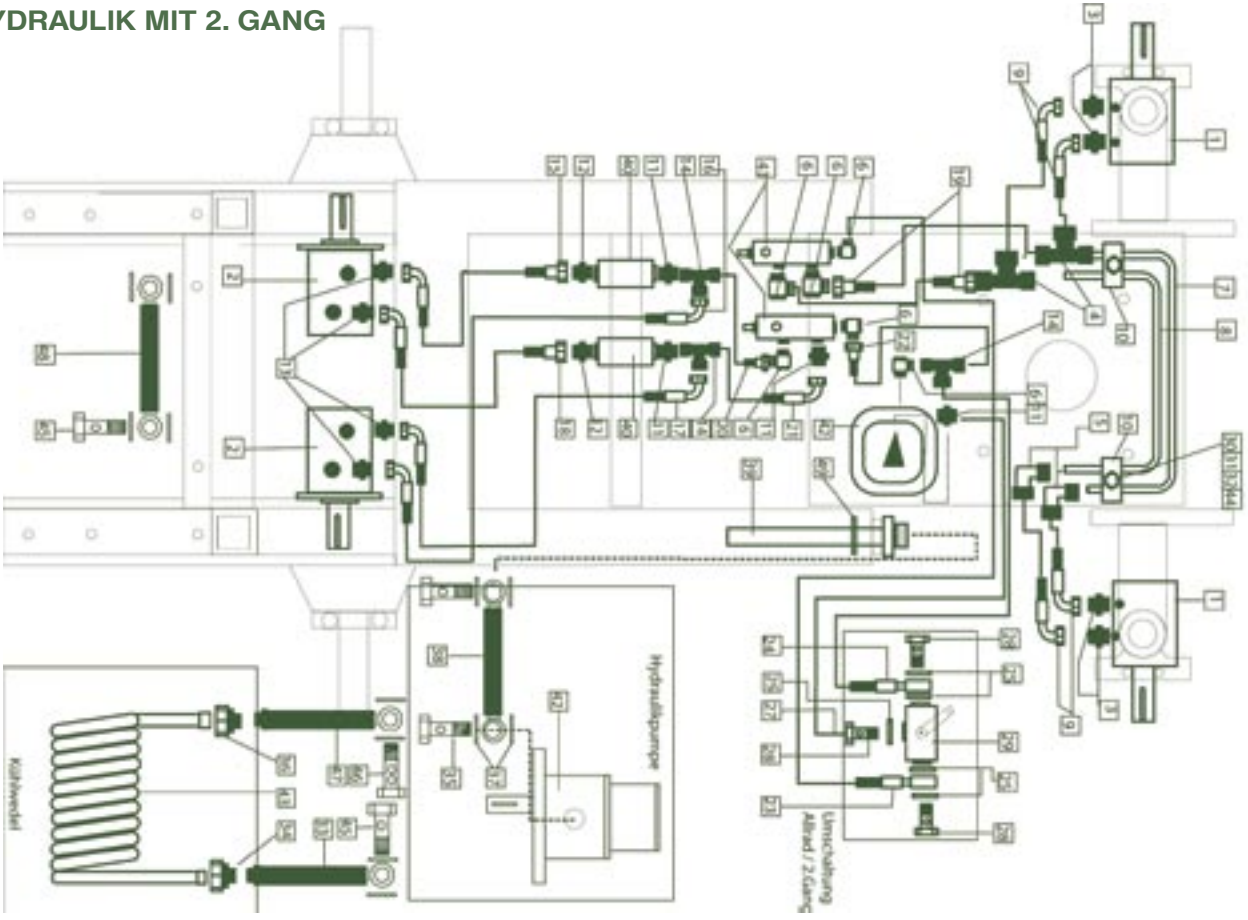
## 9.5 ...FORTSETZUNG...

Artikel-Nr.	Pos. Nr.	Bezeichnung	Stückzahl	Bemerkung
100379	39	Federführung	1	-
100366	40	Aushebehebel	1	-
100194	41	Aushebesegment	1	-
100202	42	Klemmhebel Aushebewelle	2	-
100076	43	Flachrundschraube mit Vierkantansatz M 10x45	2	DIN 603
100209	44	Sicherungsscheibe m. Hals	2	-
100182	45	Bundschraube	2	-
100059	46	Scheibe Ø 13	8	DIN 125
100129	47	Mutter M 10	2	DIN 934
100099	48	Scheibe Ø 13	2	DIN 9021
100031	49	Aushebeseil 650mm	2	-
100176	50	Gabelkopf mit Sicherung M 8	2	-

## 9.5 ...FORTSETZUNG...

Artikel-Nr.	Pos. Nr.	Bezeichnung	Stückzahl	Bemerkung
100052	51	Ösenschraube M 8x80	1	-
100222	52	Feder (Mähwerksaushebung)	1	-
100061	53	Scheibe Ø 6,4	4	DIN 125
100133	54	Mutter M 6	2	DIN 934
100109	55	Kunststoffschraube M 16 x 50	2	DIN 933
100131	56	Mutter M 16	2	DIN 934
100340	57	Kunststoffkappe Ø 50	2	-
101030	58	Scheibe Ø 19	2	DIN 125
100008	59	Gummigriff	1	-

# 9.6 HYDRAULIK MIT 2. GANG



## 9.6 HYDRAULIK MIT 2. GANG

Artikel-Nr.	Pos. Nr.	Bezeichnung	Stückzahl	Bemerkung
100255	1	Ölmotor Vorderachse	2	-
100254	2	Ölmotor Hinterachse	2	-
100801	3	G. Einschraubverschraubung 1/2 „-8	4	-
100806	4	T-Stück L 10	2	-
100807	5	Winkel L 10	2	-
100323	6	Schwenkverschraubung X SWV - LR 12 R 3/8“	6	-
100804	7	Stahlrohr 10 x 1 aussen gebogen	1	-
100805	8	Stahlrohr 10 x 1 innen gebogen	1	-
100803	9	Hydraulikleitung 6x450 mit Schutz	4	-
100800	10	Befestigungsschellen 10mm	4	-
100410	11	G. Einschraubverschraubung 3/8“-12	4	-
100309	12	G. Einschraubverschraubung 3/8“-10	2	-

## 9.6 ...FORTSETZUNG...

34

Artikel-Nr.	Pos. Nr.	Bezeichnung	Stückzahl	Bemerkung
100308	13	G. Einschraubverschraubung 1/2"-10	4	-
100307	14	T-Stück L 12	3	-
102018	14	Winkel L 12	1	nicht bei 2. Gang
100316	15	Hydraulikleitung 6 x 425	1	-
100317	16	Hydraulikleitung 6 x 530	1	-
102004	17	Hydraulikleitung 6 x 530	1	-
100315	18	Hydraulikleitung 6 x 360	1	-
100802	19	Hydraulikleitung 6 x 650 mit Schutz	2	-
100312	20	Hydraulikleitung 10 x 210	1	-
100313	21	Hydraulikleitung 10 x 230	1	-
100314	22	Hydraulikleitung 10 x 240	1	-
100318	23	Hydraulikleitung 8 x 600	1	-

## 9.6 ...FORTSETZUNG...

Artikel-Nr.	Pos. Nr.	Bezeichnung	Stückzahl	Bemerkung
100320	24	Hydraulikleitung 8 x 550	1	-
100306	25	Dichtung CU 17x23x15	10	-
100319	27	Hydraulikleitung 8 x 400	1	-
100310	28	Hohlschraube 3/8"	3	-
100156	29	Umschaltventil 2. Gang	1	-
101095	30	Sechskantschraube M 6 x 40	2	DIN 933
100103	31	Scheibe Ø 6,4	4	DIN 9021
100143	32	Sicherungsmutter M 6	2	DIN 985
102133	33	Rücklauf Kühlwendel - Öltank	1	-
100325	34	Aussengewinde Anschluss 1/2"-15	1	-
100311	35	Hohlschraube HS 1/2"	2	3 St. Bei Hinterrad
100331	36	Innengewinde Anschluss 1/2"-15	1	-

## 9.6 ...FORTSETZUNG...

36

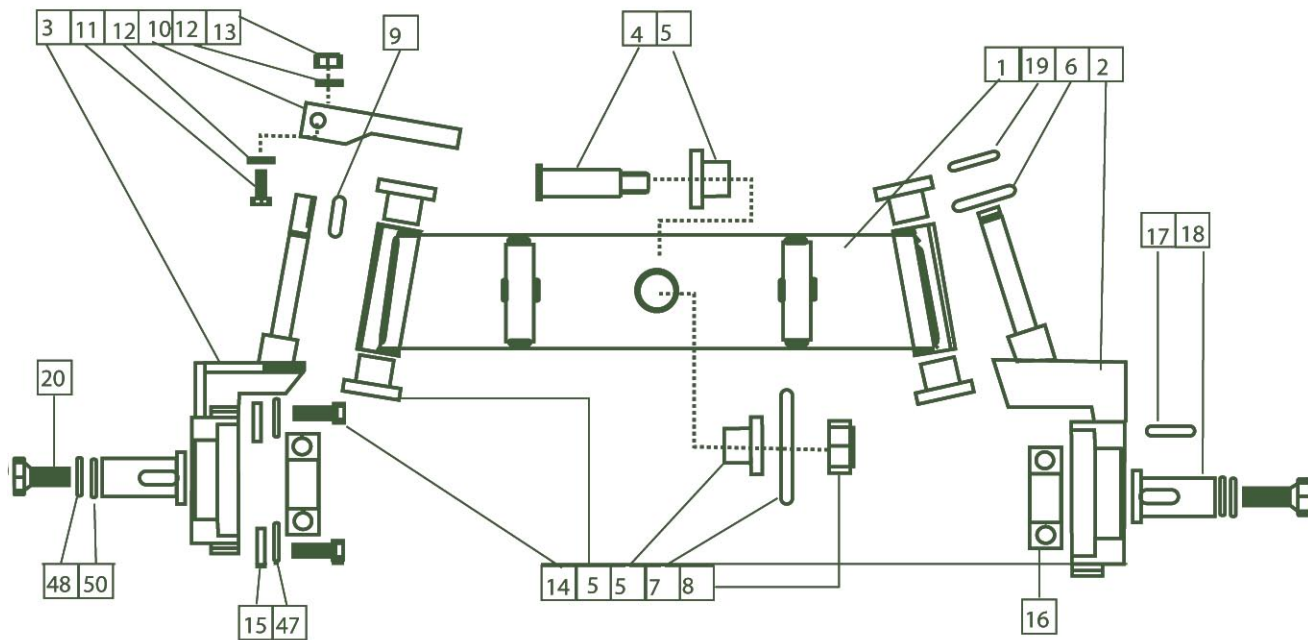
Artikel-Nr.	Pos. Nr.	Bezeichnung	Stückzahl	Bemerkung
100305	37	Dichtring CU Form A 22 x 28 x 2	7	-
100332	38	Niederdruckschlauch GCW-NW 16x500	1	-
100002	39	Hydraulikfilter	1	-
100154	40	Bremsventil	2	-
100030	41	Steuergerät	2	-
100158	42	Hydraulikpumpe 7,9 / 3,1	1	Allrad
100155	42	Hydraulikpumpe 7,9	1	Hinterrad
100046	43	Kühlwendel	1	-
100133	44	Mutter M 6	2	DIN 934
100330	45	Hohlschraube 3/8" Niederdruck	2	-
101097	46	Doppelhohlschraube 1/2"	1	-
100334	47	Rücklauf mit Scheuerschutz Kühlwendel-Steuerv.	1	-

## 9.6 ... FORTSETZUNG...

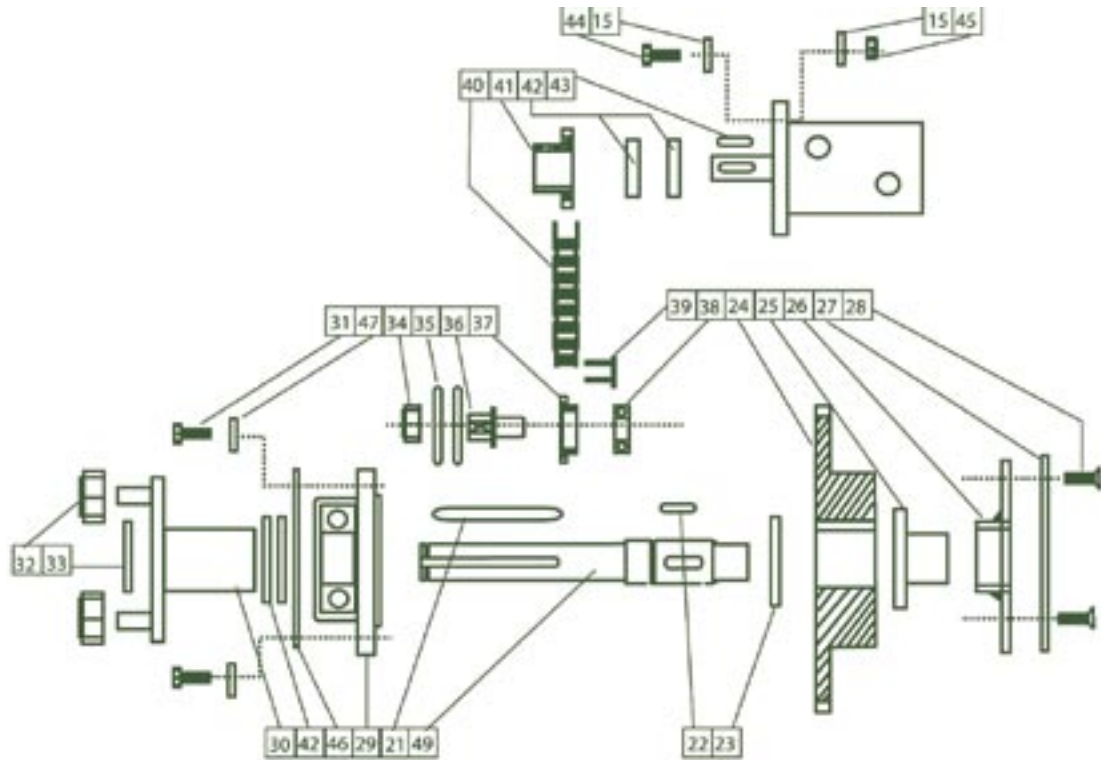
Artikel-Nr.	Pos. Nr.	Bezeichnung	Stückzahl	Bemerkung
101098	48	Rücklauf Allrad	1	-
101096	49	Dichtring CU Form A 26 x 34 x 2	1	-
102407		Hochleistungs-Bio-Hydrauliköl (Hinterrad)	10,5	-
102407		Hochleistungs-Bio-Hydrauliköl (Allrad)	11,5	-



## 9.7 VORDERRADACHSE



## 9.7 HINTERRADACHSE



## 9.7 VORDER- UND HINTERRADACHSE

Artikel-Nr.	Pos. Nr.	Bezeichnung	Stückzahl	Bemerkung
100396	1	Vorderachskörper	1	-
100359	2	Achsschenkel rechts mit Ölmotoraufnahme	1	-
100358	3	Achsschenkel links mit Ölmotoraufnahme	1	-
100364	4	Achsbolzen	1	-
100296	5	Sinterlager	6	-
100056	6	Scheibe Ø 21	1	DIN 125
101008	7	Scheibe Ø 15	1	DIN 125
100135	8	Sicherungsmutter M 14	1	DIN 985
100087	9	Passfeder Form A-5 x 5 x 20	1	DIN 6885
100298	10	Lenkhebel	1	-
101080	11	Sechskantschraube M 8 x 40	1	DIN 931
100057	12	Scheibe Ø 8,4	2	DIN 125

## 9.7 ...FORTSETZUNG...

Artikel-Nr.	Pos. Nr.	Bezeichnung	Stückzahl	Bemerkung
100136	13	Sicherungsmutter M 8	1	DIN 985
101082	14	Zylinderschraube mit Innensechskant M 10 x 30	4	DIN 912
100058	15	Scheibe Ø 10,5	20	DIN 125
100161	16	Radialkugellager 6205	2	-
100085	17	Passfeder 8 x 7 x 25 mit Absatz	2	DIN 6885
100402	18	Radhülse	2	-
100083	19	Sicherungsscheibe Ø 15	1	DIN 6799
100110	20	Radschraube M 8 x70	2	DIN 931
100088	21	Passfeder Form A-5 x 5 x 70	2	DIN 6885
100085	22	Passfeder 8 x 7 x 25 mit Absatz	2	DIN 6885
100054	23	Sicherungsring Ø 30 x 1,5	2	DIN 471
100292	24	Kettenrad Z 38	2	-

## 9.7 ...FORTSETZUNG...

42

Artikel-Nr.	Pos. Nr.	Bezeichnung	Stückzahl	Bemerkung
100297	25	Sinterlager	2	-
100384	26	Lagerung Hinterachse	2	-
100205	27	Lagerschutz innen	2	-
100096	28	Senkschraube mit Innensechskant M 8x20	8	DIN 7991
100001	29	Flanschlager UCFC 205	2	-
101085	30	Radnabe	0	in Rad enthalten
100116	31	Sechskantschraube M 10 x 40	8	DIN 933
101086	32	Radmuttern	0	in Rad enthalten
100074	33	Sicherungsring 25 x 1,2	2	DIN 471
100071	34	Flachmutter M 22	2	DIN 439
100101	35	Scheibe Ø 23	4	DIN 9021
100394	36	Spannrollenaufnahme	2	-

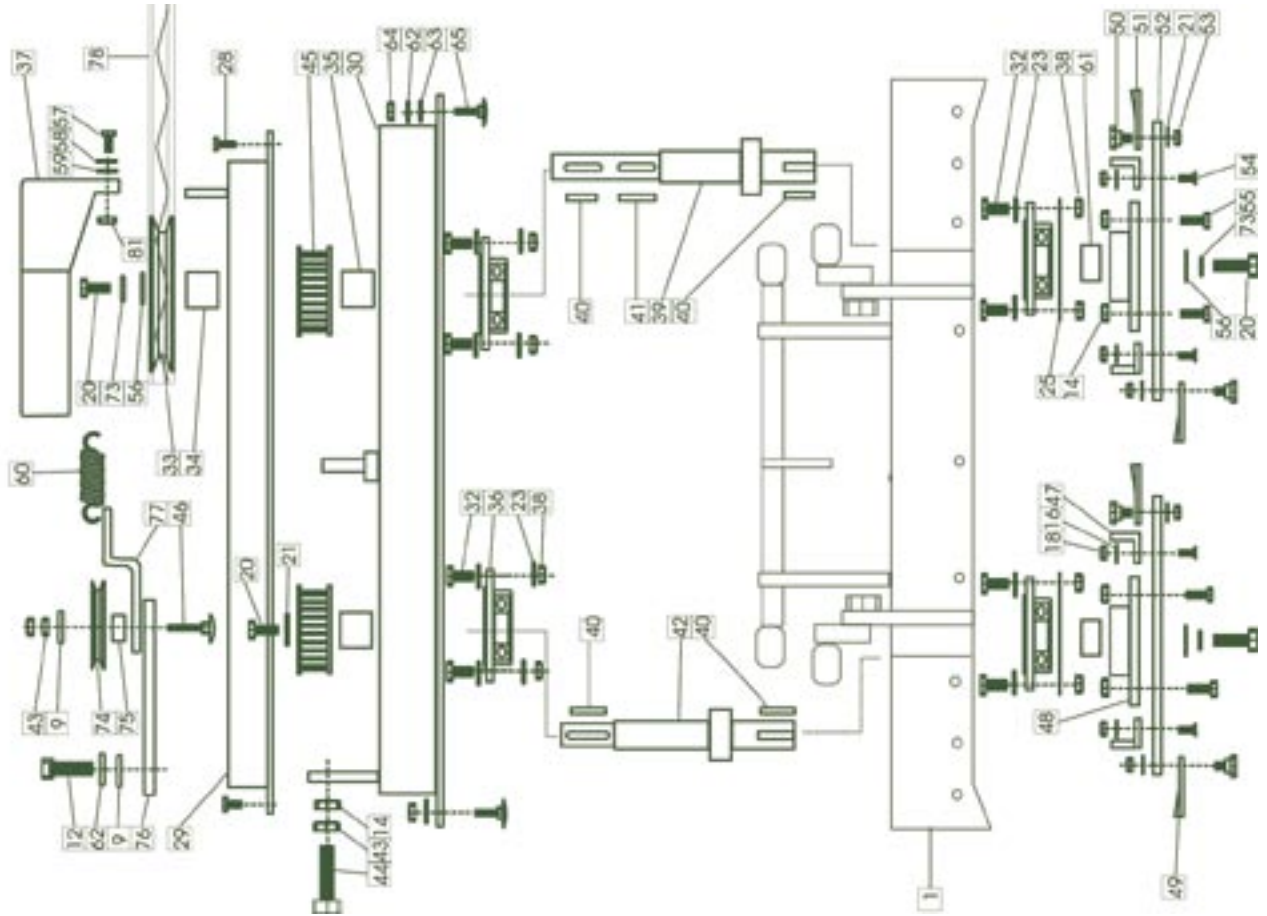
## 9.7 ...FORTSETZUNG...

Artikel-Nr.	Pos. Nr.	Bezeichnung	Stückzahl	Bemerkung
100294	37	Kettenspanneritzel 216	2	-
100160	38	Radialkugellager 6203	2	-
100293	39	Kettenschloss	2	-
100290	40	Antriebskette	2,4	-
100291	41	Antriebskettenritzel 212	2	-
100191	42	Abstandsscheibe	8	-
100085	43	Passfeder 8 x 7 x 25 mit Absatz	0	DIN 6885
100115	44	Sechskantschraube M 10 x 35	4	DIN 933
100137	45	Sicherungsmutter M 10	4	DIN 985
100354	46	Lagerschutz	2	-
100063	47	Federring Ø 10	12	DIN 127
100067	48	Federring Ø 8	2	DIN 127

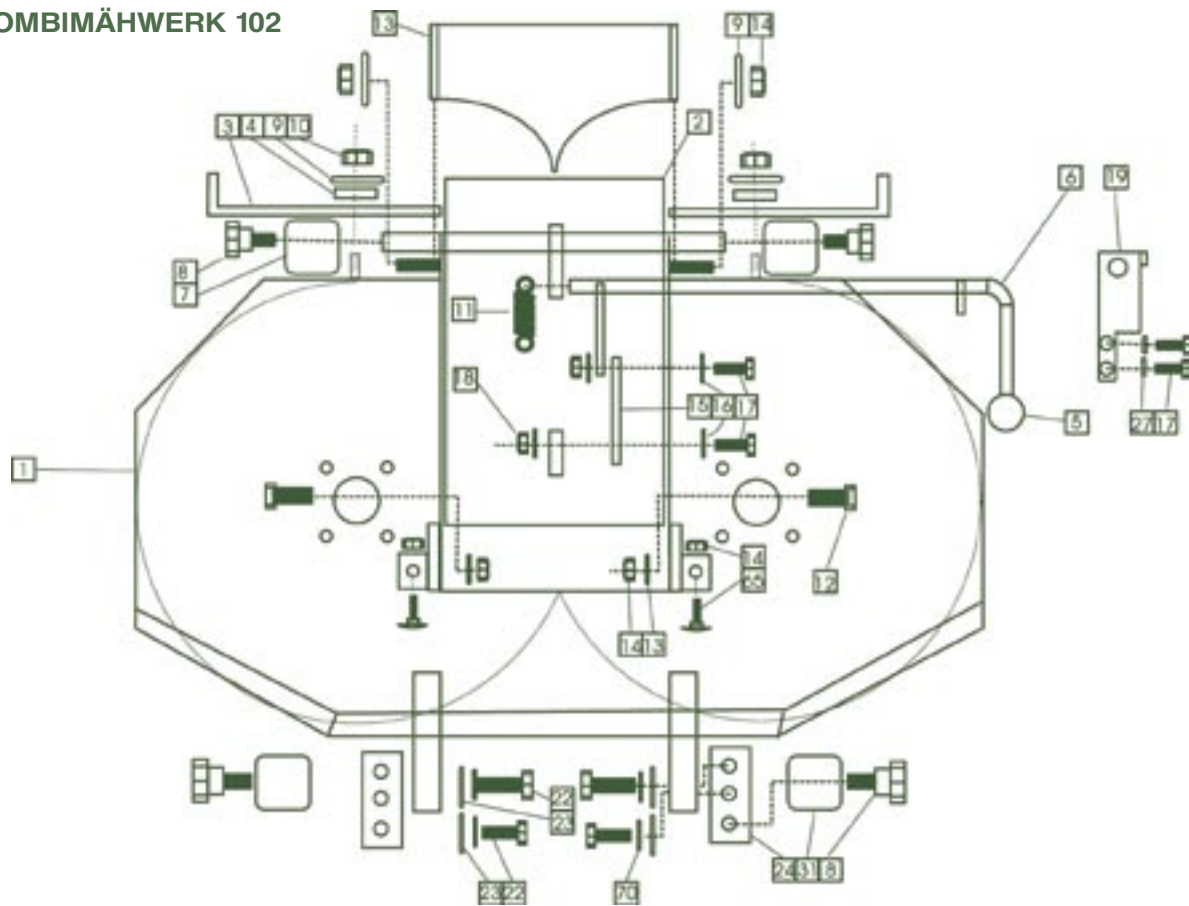
## 9.7 ... FORTSETZUNG...

Artikel-Nr.	Pos. Nr.	Bezeichnung	Stückzahl	Bemerkung
102000	49	Achswelle links/rechts	2	-
101081	50	Scheibe Ø 23	2	DIN 440

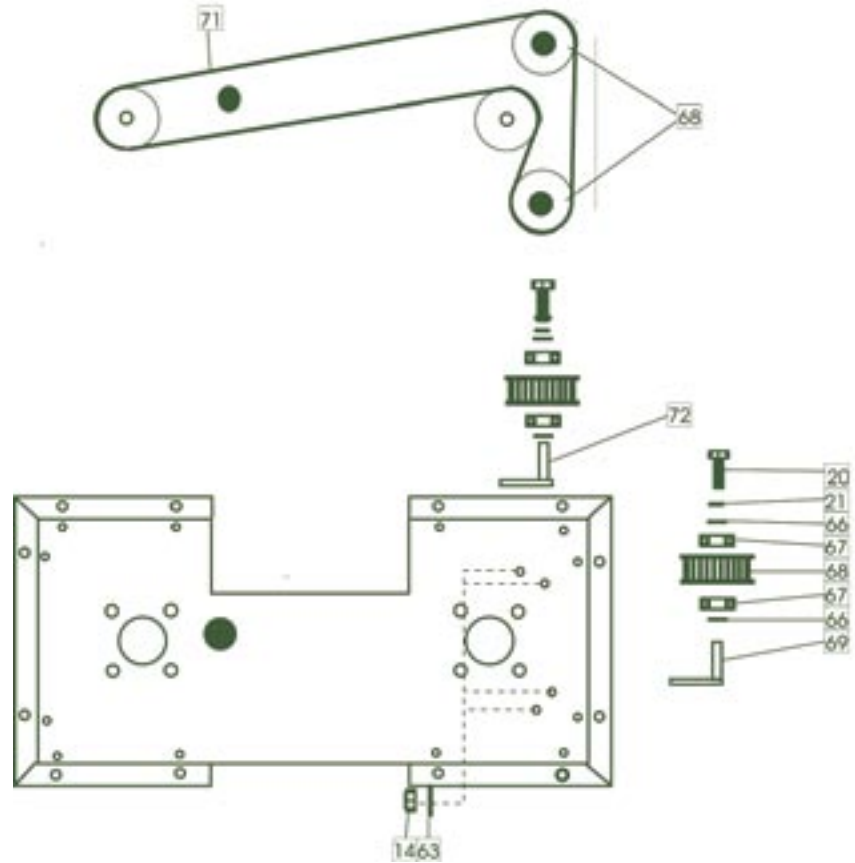
## 9.8 KOMBIMÄHWERK 102



## 9.8 KOMBIMÄHWERK 102



## 9.8 KOMBIMÄHWERK 102



## 9.8 ...FORTSETZUNG...

Artikel-Nr.	Pos. Nr.	Bezeichnung	Stückzahl	Bemerkung
100219	1	Mähwerkschüssel	1	-
101052	2	Mulchklappe	0	-
101053	3	Mulchverriegelung	0	-
100144	4	Abstandsgummi 8 mm	2	-
100300	5	Kunststoff - Kugelkopf	1	-
100403	6	Umschalthebel	1	-
100400	7	Führungsrolle 26 mm	2	-
100182	8	Bundschraube	4	-
100073	9	Scheibe Ø 9	6	DIN 440
100299	10	Sterngriffschraube M 8	2	DIN 6336
100163	11	Feder Mulchklappe	1	-
100106	12	Zylinderschraube mit Innensechskant M 8x20	3	DIN 912

## 9.8 ...FORTSETZUNG...

Artikel-Nr.	Pos. Nr.	Bezeichnung	Stückzahl	Bemerkung
100220	13	Mulchkeil	0	-
100136	14	Sicherungsmutter M 8	21	DIN 985
101054	15	Verbindungsstange	0	-
100061	16	Scheibe Ø 6,4	16	DIN 125
100124	17	Sechskantschraube M 6 x 20	4	DIN 933
100143	18	Sicherungsmutter M 6	14	DIN 985
101055	19	Gegenlager Umschalthebel	0	-
100118	20	Sechskantschraube M 12 x 25	6	DIN 933
100059	21	Scheibe Ø 13	15	DIN 125
100114	22	Sechskantschraube M 10 x 25	4	DIN 933
100058	23	Scheibe Ø 10,5	28	DIN 125
100397	24	Aufnahme Führungsrollen 25x15x62	2	-

## 9.8 ...FORTSETZUNG...

Artikel-Nr.	Pos. Nr.	Bezeichnung	Stückzahl	Bemerkung
101056	25	Lagerschutz	0	-
100066	27	Federring Ø 6	2	DIN 127
100092	28	Blehschrauben Sechskantkopf mit Scheibe 5,5 x 16	12	DIN 7976
101057	29	Keilriemenschutz	0	-
101058	30	Keilriemengehäuse	0	-
101059	31	Führungsrolle 30 mm	2	-
100116	32	Sechskantschraube M 10 x 40	16	DIN 933
100279	33	Keilriemenscheibe Antrieb	1	-
100406	34	Zwischenstück Riemenscheibe 21mm	1	-
100407	35	Zwischenstück Umlenkrolle 11mm	2	-
100010	36	Lagergehäuse komplett mit Lager	4	-
101040	37	Riemenabdeckung	0	-

## 9.8 ...FORTSETZUNG...

Artikel-Nr.	Pos. Nr.	Bezeichnung	Stückzahl	Bemerkung
100137	38	Sicherungsmutter M 10	16	DIN 985
100362	39	Messerwelle lang	1	-
100086	40	Passfeder Form A 6 x 6 x 25	4	DIN 6885
102003	41	Passfeder Form B 6 x 6 x 40	1	DIN 6885
100361	42	Messerwelle kurz	1	-
100134	43	Mutter M 8	3	DIN 934
100127	44	Sechskantschraube M 8 x 50	1	DIN 933
100281	45	Zahnriemenscheibe an Messerwelle	2	-
100082	46	Flachrundschraube mit Vierkantansatz M 8x45	1	DIN 603
101060	47	Räumer	0	-
100360	48	Aufnahme Messerträger	2	-
100256	49	Messer links	6	-

## 9.8 ...FORTSETZUNG...

52	Artikel-Nr.	Pos. Nr.	Bezeichnung	Stückzahl	Bemerkung
	100258	50	Messerschraube	12	-
	100257	51	Messer rechts 112x48x4	6	-
	101061	52	Messerträger	0	-
	100138	53	Sicherungsmutter M 12	12	DIN 985
	100093	54	Senkschraube mit Innensechskant M 6 x 16	12	DIN 7991
	100095	55	Senkschraube mit Innensechskant M 8 x 25	8	DIN 7991
	100099	56	Scheibe Ø 13	3	DIN 9021
	100120	57	Sechskantschraube M 5 x 16	3	DIN 933
	100102	58	Scheibe Ø 5,3	3	DIN 9021
	100065	59	Federring Ø 5	3	DIN 127
	100171	60	Feder Spannrolle	1	-
	100152	61	Zwischenstück Zahnriemenscheibe 18mm	2	-

## 9.8 ...FORTSETZUNG...

Artikel-Nr.	Pos. Nr.	Bezeichnung	Stückzahl	Bemerkung
100067	62	Federring Ø 8	13	DIN 127
100057	63	Scheibe Ø 8,4	20	DIN 125
100070	64	Hutmutter M 8	12	DIN 1587
100079	65	Flachrundschraube mit Vierkantansatz M 8 x20	14	DIN 603
100408	66	Innensicherungsring	4	-
100160	67	Lager 6203	4	-
100280	68	Umlenkrolle	2	-
100399	69	Aufnahme Umlenkrolle	1	-
100063	70	Federring Ø 10	4	DIN 127
100277	71	Doppelzahnriemen DHTD 1760 D8M	1	-
100398	72	Aufnahme Spannrolle	1	-
101051	73	Federring 12	3	DIN 127

## 9.8 ...FORTSETZUNG...

Artikel-Nr.	Pos. Nr.	Bezeichnung	Stückzahl	Bemerkung
100012	74	Spannrolle mit Lager	1	-
100405	75	Zwischenstück Riemenlageraufnahme	1	-
100216	76	Aufnahme Riemenspannung	1	-
100404	77	Winkelhalter für Spannfeder	1	-
100278	78	Keilriemen 17 x 1450 li	1	-
100047	81	Einnietmutter M 5	3	-



[WWW.MAXX-GARDEN.DE](http://WWW.MAXX-GARDEN.DE)

maxx : garden  
An der Schaltstation 9  
99891 Tabarz, Thüringer W

Telefon: 036259/31936  
Telefax: 036259/31937

[WWW.MAXX-GARDEN.DE](http://WWW.MAXX-GARDEN.DE)

